

ТЕХНІЧНИЙ ПАСПОРТ ВИРОБУ



Виробник: VALTEC s.r.l., Via Pietro Cossa, 2, 25135-Brescia, ITALY



З'ЄДНУВАЛЬНІ ДЕТАЛІ ТРУБОПРОВОДІВ РІЗЬБОВІ ЛАТУННІ

Серія: VTr



ТЕХНІЧНИЙ ПАСПОРТ ВИРОБУ

1. Моделі

Модель	Найменування	Модель	Найменування
VTr.090	Кутник В-В 90°	VTr. 582	Ніпель 3-3
VTr.091	Кутник В-В 45°	VTr. 583	Пробка 3
VTr.092	Кутник В-3 90°	VTr. 590	Заглушка В
VTr.093	Кутник 3-3 90°	VTr. 592	Перехідник В-3
VTr.094	Ексцентрик В-3	VTr. 592 NE	З'єднувач з переходом на «євроконус» В-3
VTr.095	Ексцентрик 3-3	VTr. 603	Заглушка з вушком В
VTr.130	Трійник В-В-В	VTr. 613	З'єднувач з накидною гайкою 3-В
VTr.131	Трійник 3-3-3	VTr. 614	З'єднувач з накидною гайкою В-В
VTr.132	Трійник В-3-В	VTr. 651	Ніпель під згонний ключ 3
VTr.133	Трійник В-3-3	VTr. 652	Бочонок 3-3
VTr.134	Трійник В-В-3	VTr. 653	Згін 3-3
VTr.136	Трійник косий В-В-В	VTr. 655	Контргайка з ребордою
VTr.197	Подовжувач В-3	VTr. 656	Контргайка по ГОСТ
VTr.198.C	Подовжувач В-3 (хром)	VTr. 660	Футорка під шестигранник
VTr.240	Муфта перехідна В-В	VTr. 661	Хрестовина двоплощинна
VTr.270	Муфта В-В	VTr. 750	Трійник перехідний В-В-В
VTr. 580	Ніпель перехідний 3-3	VTr. 751	Водорозетка В-В
VTr. 580 NE	Ніпель з переходом на «євроконус» 3-3	VTr. 760	Хрестовина В-В-В-В
VTr. 581	Футорка В-3		

2. Призначення та область застосування

2.1. Різьбові латунні з'єднувальні деталі використовуються для створення роз'ємних різьбових з'єднань на трубопроводах холодного питного, господарського і гарячого водопостачання, опалення, стисненого повітря і на технологічних трубопроводах, які транспортують гази і рідини, що не агресивні до матеріалів з'єднувачів. З'єднувачі можуть застосовуватися на трубопроводах, виконаних з будь-якого матеріалу (сталь, мідь, латунь, пластик, металополімер, поліпропілен тощо).

2.2. З'єднання виконуються на трубній циліндричній різьбі (ISO 228, EN 10226). Допускається з'єднання внутрішньої трубної циліндричної різьби з зовнішньою кінцевою трубною різьбою. (ISO R7).

ТЕХНІЧНИЙ ПАСПОРТ ВИРОБУ

3. Технічні характеристики

3.1. Надлишкові тиски для деталей трубопроводів із латуні, що обробляються тиском.

G	Номинальний тиск, PN, МПа	Максимальний робочий тиск, Pp, МПа, при температурі середовища, °C		
		120	200	250
1/4"	4,0	4,0	3,2	2,7
3/8"	4,0	4,0	3,2	2,7
1/2"	4,0	4,0	3,2	2,7
3/4"	4,0	4,0	3,2	2,7
1 "	4,0	4,0	3,2	2,7
1 1/4"	2,5	2,5	2,0	1,7
1 1/2"	2,5	2,5	2,0	1,7
2"	2,5	2,5	2,0	1,7

3.2. Параметри різьби

Позначення різьби в дюймах	Зовнішній діаметр різьби, мм	Шаг різьби, мм	Число витків різьби на 1"
1/4"	13,158	1,337	19
3/8"	16,663	1,337	19
1/2"	20,956	1,814	14
3/4"	26,442	1,814	14
1"	33,250	2,309	11
1 1/4"	41,913	2,309	11
1 1/2"	47,805	2,309	11
2"	59,616	2,309	11

4. Матеріали

4.1. З'єднувачі виконані із латуні марки CW 617N методом гарячого об'ємного штампування відповідно до стандарту EN 12165. З'єднувачі (окрім VTr.198C) мають гальванопокриття із нікеля.

4.2. Подовжувачі VTr.198C мають гальванопокриття із хрому по мідній підложці.

5. Вказівки щодо монтажу

5.1. Монтаж з'єднувачів слід проводити відповідно до вимог діючих будівельних стандартів.

5.2. Для монтажу хромованих подовжувачів VTr.198C слід використовувати шестигранний ключ.

ТЕХНІЧНИЙ ПАСПОРТ ВИРОБУ

5.3. При монтажі фітінгів забороняється прикладати до них крутні моменти, що перевищують значення, вказані в таблиці:

Різьба, дюйми	1/2"	3/4"	1"	1 1/4"	1 1/2"	2"
Граничний крутний момент (різьба), Нм	30	40	60	80	120	150

6. Номенклатура та габаритні розміри

VTr.090 Кутник В-В 90°

G,	A, мм	Вага, г
1/2	23	76
3/4	29	134
1	37	222
1 1/4	46	450
1 1/2	53	478
2	65	876

VTr.091 Кутник В-В 45°

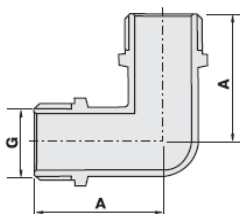
G,	A, мм	B, мм	Вага, г
1/2	36	40	65
3/4	43	49	135

VTr.092 Кутник В-3 90°

G,	A, мм	B, мм	Вага, г
1/4	21	15	23
1/2	35	27	76
3/4	44	34	129
1	54	41	219
1 1/4	68	54	434
1 1/2	72	62	554
2	87	73	991

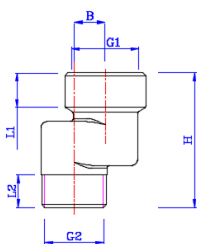
ТЕХНІЧНИЙ ПАСПОРТ ВИРОБУ

VTr.093 Кутник 3-3



G,	A, мм	B, мм	Вага,г
1/2	35	27	65
3/4	44	34	130
1	54	41	216

VTr. 094 Ексцентрик В-3



Позначення	G1,	G2,	B мм	H мм	L1, мм	L2, мм	Вага,г
1/2x1/2x10	1/2	1/2	10	43	11	10,5	83
1/2x1/2x20	1/2	1/2	20	43	11	10,5	96
1/2x1/2x30	1/2	1/2	30	43	11	10,5	110
3/4x3/4x10	3/4	3/4	10	49	15	12,5	125
3/4x3/4x20	3/4	3/4	20	49	15	12,5	143
3/4x3/4x30	3/4	3/4	30	49	15	12,5	155
1x1x10	1	1	10	49	15	12,5	170
1x1x20	1	1	20	49	15	12,5	183
1x1x30	1	1	30	49	15	12,5	220

VTr. 095 Ексцентрик 3-3



ТЕХНІЧНИЙ ПАСПОРТ ВИРОБУ

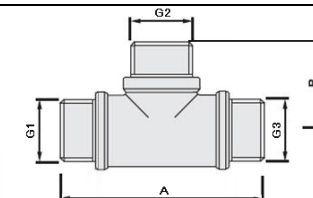
Позначення	G1,	G2,	B мм	H мм	L1, мм	L2, мм	Вага,г
1/2x3/4x10	3/4	1/2	10	46	13	10,5	74
1/2x3/4x20	3/4	1/2	20	46	13	10,5	90
1/2x3/4x30	3/4	1/2	30	46	13	10,5	105
3/4x1x10	1	3/4	10	50	16	12,5	115
3/4x1x20	1	3/4	20	50	16	12,5	134
3/4x1x30	1	3/4	30	50	16	12,5	150

VTr.130 Трійник В-В-В



G,	A, мм	B, мм	Вага,г
1/2	46	23	94
3/4	58	27	143
1	69	35	249
1 1/4	80	40	445
1 1/2	92	46	524
2	103	52	843

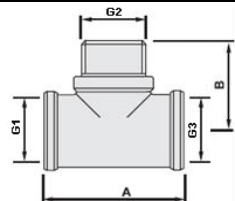
VTr.131 Трійник 3-3-3



Позначення	G1,	G2,	G3,	A, мм	B, мм	Вага,г
1/2x1/2x1/2	1/2	1/2	1/2	60	30	101
3/4x1/2x1/2	3/4	1/2	1/2	66	34	120
3/4x1/2x3/4	3/4	1/2	3/4	72	34	130
3/4x3/4x1/2	3/4	3/4	1/2	68	34	139
3/4x3/4x3/4	3/4	3/4	3/4	74	36	159

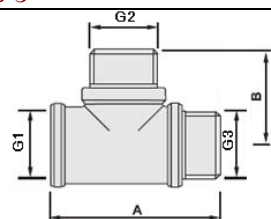
ТЕХНІЧНИЙ ПАСПОРТ ВИРОБУ

VTr.132 Трійник В-3-В



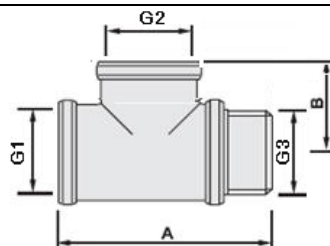
Позначення	G1	G2	G3	A, мм	B, мм	Вага,г
1/2x1/2x1/2	1/2	1/2	1/2	46	30	98
3/4x3/4x1/2	3/4	3/4	1/2	52	36	150
3/4x1/2x1/2	3/4	1/2	1/2	48	34	142
3/4x1/2x3/4	3/4	1/2	3/4	58	34	136
3/4x3/4x3/4	3/4	3/4	3/4	58	36	145

VTr.133 Трійник В-3-3



Позначення	G1	G2	G3	A, мм	B, мм	Вага, г
1/2x1/2x1/2	1/2	1/2	1/2	53	30	98
3/4x1/2x1/2	3/4	1/2	1/2	56	34	138
3/4x3/4x1/2	3/4	3/4	1/2	58	36	157
3/4x1/2x3/4	3/4	1/2	3/4	62	34	145
3/4x3/4x3/4	3/4	3/4	3/4	64	38	164

VTr.134 Трійник В-В-3

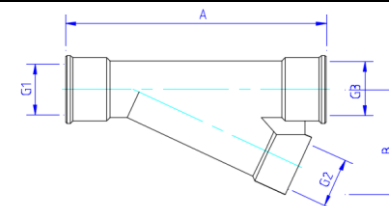


Позначення	G1	G2	G3	A,	B,	Вага,г
------------	----	----	----	----	----	--------

ТЕХНІЧНИЙ ПАСПОРТ ВИРОБУ

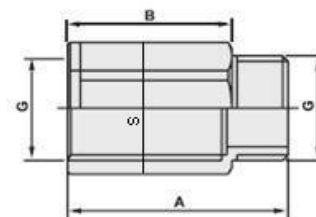
				мм	мм	
1/2x1/2x1/2	1/2	1/2	1/2	53	30	103
3/4x1/2x3/4	3/4	1/2	3/4	58	34	144
3/4x1/2x1/2	3/4	1/2	1/2	55	34	140
1/2x3/4x3/4	1/2	3/4	3/4	56	36	140
3/4x3/4x1/2	3/4	3/4	1/2	56	38	152
3/4x3/4x3/4	3/4	3/4	3/4	64	38	168

VTr.136 Трійник косий 25° для заглибної гільзи В-В-В



Позначення	G1	G2	G3	A, мм	B, мм	Вага,г
1/2x1/2x1/2	1/2	1/2	1/2	109	44	300
3/4x1/2x3/4	3/4	1/2	3/4	109	47	330
1x1/2x1	1	1/2	1	109	50	410

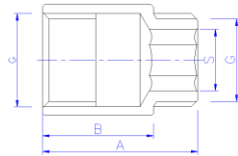
VTr.197 Подовжувач В-3



Позначення	G,	A, мм	B, мм	Вага, г	S, мм
1/2x10	1/2	20	10	27	24
1/2x15	1/2	25	15	34	24
1/2x20	1/2	30	20	43	24
1/2x25	1/2	35	25	48	24
1/2x30	1/2	40	30	54	24
1/2x40	1/2	50	40	68	24
1/2x50	1/2	60	50	79	24

ТЕХНІЧНИЙ ПАСПОРТ ВИРОБУ

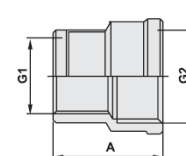
VTr.198.C Подовжувач хромований В-3



Позначення	G,	A, мм	B, мм	S, мм	Вага, г
1/2x10	1/2	20	10	12	31
1/2x15	1/2	25	15	12	39
1/2x20	1/2	30	20	12	44
1/2x25	1/2	35	25	12	51
1/2x30	1/2	40	30	12	57
1/2x40	1/2	50	40	12	69
1/2x50	1/2	60	50	12	86
1/2x60	1/2	70	60	12	97
1/2x70	1/2	80	70	12	114
1/2x80	1/2	90	80	12	123
1/2x100	1/2	110	100	12	141
3/4x15	3/4	27	15	17	65
3/4x20	3/4	32	20	17	78
3/4x25	3/4	37	25	17	86
3/4x30	3/4	42	30	17	95
3/4x40	3/4	52	40	17	118
3/4x50	3/4	62	50	17	142
3/4x60	3/4	72	60	17	157
3/4x70	3/4	82	70	17	180
3/4x80	3/4	92	80	17	214
3/4x100	3/4	112	100	17	268
1x15	1	28	15	22	104
1x20	1	33	20	22	123
1x25	1	38	25	22	139
1x30	1	43	30	22	155
1x40	1	53	40	22	188
1x50	1	63	50	22	222
1x60	1	73	60	22	251
1x70	1	83	70	22	287
1x80	1	93	80	22	335
1x100	1	113	100	22	375

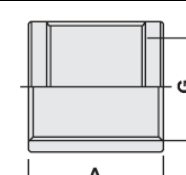
ТЕХНІЧНИЙ ПАСПОРТ ВИРОБУ

VTr.240 Муфта перехідна В-В



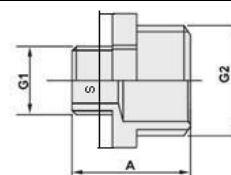
Позначення	G2,	G1,	A,мм	Вага,г
1/2x3/8	1/2	3/8	28	42
3/4x1/2	3/4	1/2	32	77
3/4x3/8				65
1x1/2	1	1/2	4	99
1x3/4	1	3/4	39	131
1 1/4x1/2	1 1/4	1/2	41	149
1 1/4x3/4	1 1/4	3/4	41	163
1 1/4x1	1 1/4	1	2	187
1 1/2x1 1/4	1 1/2	1 1/4	43	227
2x1	2	1	48	277
2x1 1/4	2	1 1/4	48	299
2x1 1/2	2	1 1/2	45	304

VTr.270 Муфта В-В



G,дюйми	A,мм	Вага,г
1/2	30	42
3/4	33	70
1	35	106
1 1/4	47	201
1 1/2	52	284
2	60	423

VTr. 580 Ніпель перехідний 3-3

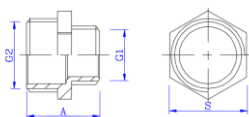


Позначення	G2, дюйми	G1, дюйми	A, мм	S,мм	Вага,г
3/8x1/4	3/8	1/4	21	17	18

ТЕХНІЧНИЙ ПАСПОРТ ВИРОБУ

1/2x1/4	1/2	1/4	22	22	25
1/2x3/8	1/2	3/8	22	21	27
3/4x1/2	3/4	1/2	26	27	43
1x1/2	1	1/2	34	34	88
1x3/4	1	3/4	34	34	88
1 1/4x1/2	1 1/4	1/2	35	43	140
1 1/4x3/4	1 1/4	3/4	35	43	140
1 1/4x1	1 1/4	1	37	43	150
1 1/2x1/2	1 1/2	1/2	38	49	156
1 1/2x3/4	1 1/2	3/4	38	49	153
1 1/2x1	1 1/2	1	40	49	158
1 1/2x1 1/4	1 1/2	1 1/4	41	49	177
2x1/2	2	1/2	39	61	260
2x3/4	2	3/4	41	61	264
2x1	2	1	41	61	260
2x1 1/4	2	1 1/4	41	61	277
2x1 1/2	2	1 1/2	43	61	266

VTр. 580 NE Ніпель з переходом на «євроконус» 3-3



Позначення	G1, дюйми	G2, дюйми	A, мм	S,мм	Вага,г
1/2x3/4ЄК	1/2	3/4ЄК	26	27	52

VTр. 581 Футорка В-3



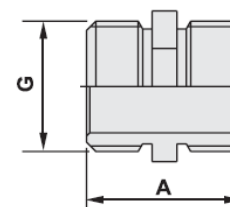
Позначення	G2,	G1,	A, мм	S, мм	Вага ,г
3/8x1/4	3/8	1/4	12	17	10
1/2x1/4	1/2	1/4	14	22	25
1/2x3/8	1/2	3/8	14	22	16
3/4x1/2	3/4	1/2	15	27	26

ТЕХНІЧНИЙ ПАСПОРТ ВИРОБУ

1x1/2	1	1/2	19	34	86
1x3/4	1	3/4	20	34	55
1 1/4x1/2	1 1/4	1/2	20	45	183
1 1/4x3/4	1 1/4	3/4	20	45	151
1 1/4x1	1 1/4	1	20	45	100
1 1/2x1/2	1 1/2	1/2	24	50	294
1 1/2x3/4	1 1/2	3/4	24	50	253
1 1/2x1	1 1/2	1	24	50	204

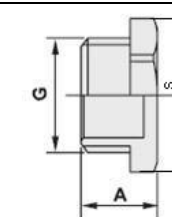
1 1/2x1 1/4	1 1/2	1 1/4	24	50	97
2x1/2	2	1/2	24	60	307
2x3/4	2	3/4	24	60	293
2x1	2	1	24	60	339
2x1 1/4	2	1 1/4	24	60	295
2x1 1/2	2	1 1/2	24	60	207

VTр. 582 Ніпель 3-3



G,	A, мм	Вага,г
1/2	23	29
3/4	27	47
1	30	93
1 1/4	38	142
1 1/2	40	175
2	44	243

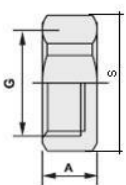
VTр. 583 Пробка 3



G,	A, мм	S, мм	Вага,г
1/2	14	24,5	28
3/4	15	30	43
1	17	36,5	75
1 1/4	22	46	136
1 1/2	24	53	165
2	26	66	279

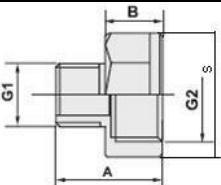
ТЕХНІЧНИЙ ПАСПОРТ ВИРОБУ

VTr. 590 Заглушка В



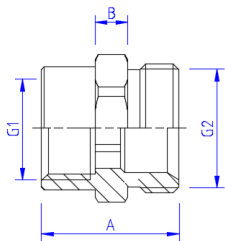
G,	A,мм	S,мм	Вага,г
1/2	11	24,5	25
3/4	14	30	42
1	15	36,5	60
1 1/4	19	46	113
1 1/2	22	53	174
2	24	66	293

VTr. 592 Перехідник В-3



Позначення	G2,	G1,	A, мм	B, мм	S, мм	Вага,г
3/8x1/4	3/8	1/4	19	10	20	24
1/2x1/4	1/2	1/4	19	10	24	25
1/2x3/8	1/2	3/8	19	10	24	28
1/2xEK (3/4)	EK(3/4)	1/2	22	10	31	65
3/4x3/8	3/4	3/8	26	15	31	42
3/4x1/2	3/4	1/2	26	15	31	62
1x1/2	1	1/2	26	15	36,5	71
1x3/4	1	3/4	27	15	36,5	75
1 1/4x1/2	1 1/4	1/2	30	19	46	135
1 1/4x3/4	1 1/4	3/4	31	19	46	132
1 1/4x1	1 1/4	1	32	19	46	142
1 1/2x1	1 1/2	1	37,5	23,5	53	165

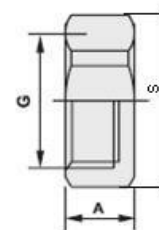
VTr. 592 NE 3'єднувач з переходом на «євроконус» В-3



ТЕХНІЧНИЙ ПАСПОРТ ВИРОБУ

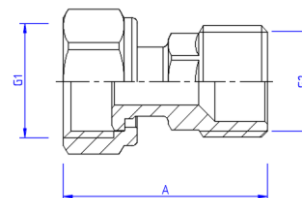
Позначення	G2,	G1,	A, мм	B, мм	S, мм	Вага,г
1/2x3/4ЕК	3/4ЕК	1/2	28	6,5	27	56
3/4x3/4ЕК	3/4ЕК	3/4	32	6,5	27	68

VTr. 603 Заглушка з вушком для опломбування В



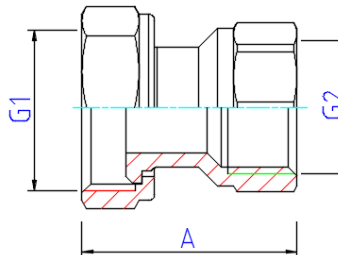
G,	A,мм	S,мм	Вага,г
1/2	11	24,5	23
3/4	14	30	41
1	15	36,5	56

VTr. 613 3'єднувач з накладною гайкою В-3



Позначення	G2,	G1,	A, мм	Вага ,г
1/2x1/2	1/2	1/2	30	65
3/4x1/2	3/4	1/2	30	79
3/4x3/4	3/4	3/4	46	95
1x3/4	1	3/4	50	141
1x1	1	1	50	155
1 1/4x1	1 1/4	1	59	170

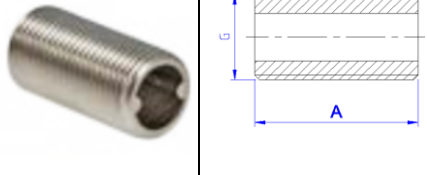
VTr. 614 3'єднувач з накладною гайкою В-В



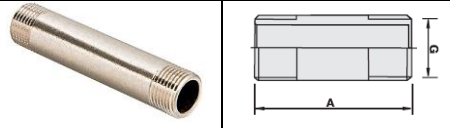
ТЕХНІЧНИЙ ПАСПОРТ ВИРОБУ

Позначення	G2,	G1,	A, мм	Вага ,г
3/4x1/2	3/4	1/2	34	60
1x3/4	1	3/4	46	98

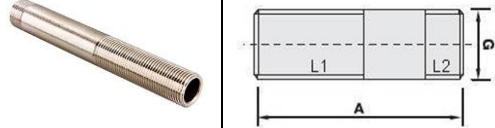
VTr. 651 Ніпель під згонний ключ 3

	G,	A,мм	Вага,г
	1/2	43	47
	3/4	43	77

VTr. 652 Бочонок 3-3

	Позн.	G, дюйми	A, мм	Вага,г
	1/2x60	1/2	60	70
	1/2x80	1/2	80	97
	1/2x100	1/2	100	121
	1/2x150	1/2	150	189
	1/2x200	1/2	200	255
	1/2x250	1/2	250	321

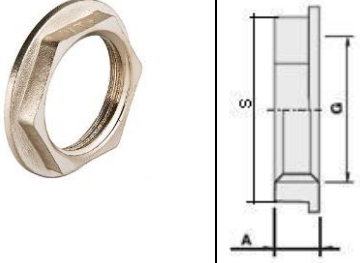
VTr. 653 Згін 3-3

	L1	L2	A

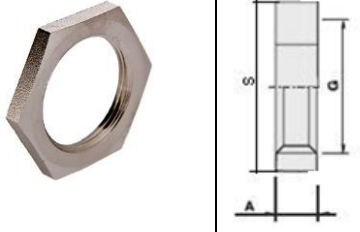
Позначення	G, дюйми	A, мм	L1, мм	L2, мм	Вага,г
1/2x80	1/2	80	40	10	93
1/2x100	1/2	100	40	10	114
1/2x150	1/2	150	40	10	167
1/2x200	1/2	200	40	10	243
1/2x250	1/2	250	40	10	319

VTr. 655 Контргайка з ребордою B

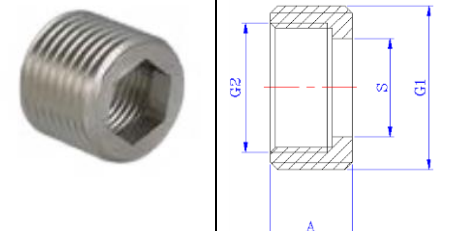
ТЕХНІЧНИЙ ПАСПОРТ ВИРОБУ

	G, дюйми	A, мм	S, мм	Вага,г
	1/2	7	23	13
	3/4	7	30	18
	1	7	36	21
	1 1/4	7	45	33
	1 1/2	10	50,5	49
	2	10	65	112

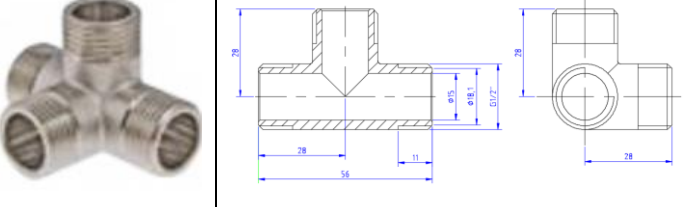
VTr. 656 Контргайка по ГОСТ B

	G, дюйми	A, мм	S, мм	Вага,г
	1/2	6,5	32	30
	3/4	6,8	36	32
	1	7	46	74
	1 1/4	7	55	95

VTr. 660 Футорка під шестигранник 3-В

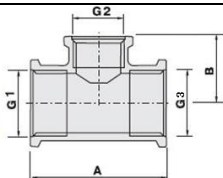
	G1,	G2,	A, мм	S, мм	Вага, г
	1/2	3/8	17	12	16
	3/4	1/2	17	16	28
	1	3/4	17	20	50

VTr. 661 Хрестовина двоплощинна 3-3-3-3

	Вага,г
	105

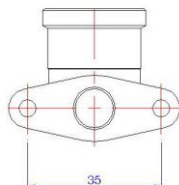
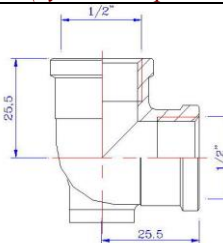
VTr. 750 Трійник перехідний B-B-B

ТЕХНІЧНИЙ ПАСПОРТ ВИРОБУ



Позначення	G1,	G2,	G3	A, мм	B, мм	Вага,г
3/4x1/2x3/4	3/4	1/2	3/4	56	27	142
3/4x3/4x1/2	3/4	3/4	1/2	50	30	151
3/4x1/2x1/2	3/4	1/2	1/2	50	30	140
1/2x3/4x1/2	1/2	3/4	1/2	50	30	138
1x1/2x1	1	1/2	1	56	30	196
1x3/4x1	1	3/4	1	62	30	214
1 1/4x1/2x1 1/4	1 1/4	1/2	1 1/4	64	36	329
1 1/4x3/4x1 1/4	1 1/4	3/4	1 1/4	70	36	364
1 1/4x1x1 1/4	1 1/4	1	1 1/4	76	38	423

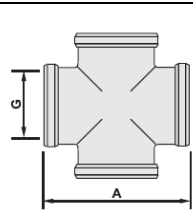
VTr. 751 Водорозетка (кутник з кріпленням) В-В



Вага,г

100

VTr. 760 Хрестовина В-В-В-В



G, дюйми	A, мм	Вага,г
1/2	46	106
3/4	53	163
1	69	318

7. Вказівки щодо експлуатації та технічного обслуговування

7.1. Вироби повинні експлуатуватися при умовах, вказаних у таблиці технічних характеристик.

8. Умови зберігання та транспортування

ТЕХНІЧНИЙ ПАСПОРТ ВИРОБУ

8.1. Вироби повинні зберігатися в упаковці підприємства - виробника за умовами зберігання 3 по ГОСТ 15150.

8.2. Транспортування виробів повинно виконуватися відповідно до вимог 5 по ГОСТ 15150.

9. Утилізація

9.1. Утилізація виробу (переплавлення, поховання, перепродаж) у порядку встановленому Законами України від 1992 р. № 50, ст. 678; від 21.06.2001, № 48, ст. 252 "Про охорону атмосферного повітря" (зі змінами); від 1998 р. № 36-37, ст. 242 "Про відходи" (зі змінами); від 1991 р. № 41, ст. 546 "Про охорону навколишнього середовища" (зі змінами), а також іншими нормами, актами, правилами, розпорядженнями, тощо.

9.2. Присутність благородних металів: *ні*

10. Гарантійні зобов'язання

10.1. Виробник гарантує відповідність виробів вимогам безпеки, за умови дотримання споживачем правил використання, транспортування, зберігання, монтажу та експлуатації.

10.2. Гарантія поширюється на всі дефекти, що виникли з вини заводу-виробника.

10.3. Гарантія не поширюється на дефекти, що виникли у випадках:

- порушення паспортних режимів транспортування, зберігання, монтажу експлуатації і обслуговування виробу;
- неправильного транспортування та вантажно-розвантажувальних робіт;
- наявності слідів впливу речовин, агресивних до матеріалів виробу; виробу;
- наявності пошкоджень, викликаних пожежею, стихією, форс-мажорними обставинами;
- наявності пошкоджень, викликаних невірними діями споживача;
- наявності слідів стороннього втручання в конструкцію виробу.

10.4. Виробник залишає за собою право внесення змін у конструкцію, що поліпшують якість виробу при збереженні основних експлуатаційних характеристик.

11. Умови гарантійного обслуговування

11.1. Претензії до якості товару можуть бути пред'явлені протягом гарантійного терміну.

11.2. Несправні вироби протягом гарантійного терміну ремонтуються або обмінюються на нові безкоштовно. Рішення про заміну або ремонт виробу приймає сервісний центр. Замінений виріб або його частина, отримані в результаті ремонту, переходять у власність сервісного центру.

ТЕХНІЧНИЙ ПАСПОРТ ВИРОБУ

11.3. Витрати, пов'язані з демонтажем, монтажем та транспортуванням несправного виробу в період гарантійного терміну Покупцеві не відшкодовуються.

11.4. У випадках необґрунтованості претензії, витрати на діагностику та експертизу оплачуються Покупцем.

11.5. Вироби приймають на гарантійний ремонт (а також при поверненні) повністю укомплектованими.

Valtec s.r.l.
Amministratore
Delegato

ТЕХНІЧНИЙ ПАСПОРТ ВИРОБУ

ГАРАНТІЙНИЙ ТАЛОН № _____

Найменування товару

З'ЄДНУВАЛЬНІ ДЕТАЛІ ТРУБОПРОВІДІВ РІЗЬБОВІ ЛАТУННІ

№	Модель	Розмір	Кількість

Назва та адреса торгової організації _____

Дата продажу _____ Підпис продавця _____

Штамп або печатка
торгової організації

Штамп про прийом

З умовами гарантії ЗГОДЕН:

ПОКУПЕЦЬ _____ (підпис)

Гарантійний термін - Десять років (сто двадцять місяців) з дати продажу кінцевому споживачу

З питань гарантійного ремонту, рекламаций і претензій до якості виробів звертатися в сервісний центр за адресою: 08141, Київська область, Києво-Святошинський район, село Святопетрівське, вулиця Центральна, будинок 140-Б, приміщення 1024. З приводу технічної підтримки звертайтеся: **info@valtec.ua**. Тел.: +38 (050) 468 99 56

При пред'явленні претензії до якості товару, покупець надає наступні документи:

- Заява в довільній формі, в якій зазначаються:
 - назва організації або П.І.Б. покупця, фактична адреса і контактні телефони;
 - назва й адреса організації, яка монтувала виріб;
 - основні параметри системи, в якій застосовувався виріб;
 - короткий опис дефекту.
- Документ, який підтверджує покупку виробу (накладна, квитанція).
- Акт гідравлічного випробування системи, в якій монтувався виріб.
- Справжній заповнений гарантійний талон.

Відмітка про повернення чи обмін товару: _____

Дата: « ____ » _____ 20__ р. Підпис _____