

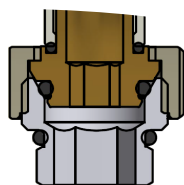
NYPEL 1/2 x 3/4



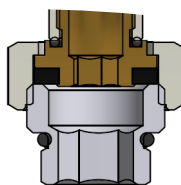
Na zdjęciu przykładowe wykonania kolorystyczne

PARAMETRY TECHNICZNE

Materiał	mosiądz
Całkowita długość	19,4 mm
Gwinty zewnętrzne	1/2" x 3/4"
Rozmiar klucza	13 mm
Temperatura czynnika grzewczego	max. 120°C
Ciśnienie czynnika grzewczego	max. 1 MPa



Zastosowanie z uszczelką typu o - ring



Zastosowanie z uszczelką płaską

ZASTOSOWANIE

Nypel mosiężny służy do szczelnego łączenia elementów o różnych średnicach; umożliwia przejście z gwintu wewnętrznego 3/4 na gwint zewnętrzny 1/2 lub na odwrót.

W przyłączach lub zaworach zintegrowanych duo - plex z gwintem wewnętrznym 3/4 umożliwia przyłączenie do grzejnika z gwintem wewnętrznym 1/2.

Dzięki zastosowaniu otworu na klucz imbusowy wewnątrz nypła, element montażowy nie jest widoczny na zewnątrz, co przekłada się bezpośrednio na estetykę instalacji.

Nypły wykonywane są w dwóch wersjach - pod uszczelkę typu o - ring oraz pod uszczelkę płaską.

Do zastosowania w domowych instalacjach centralnego ogrzewania.

WYMIARY

