

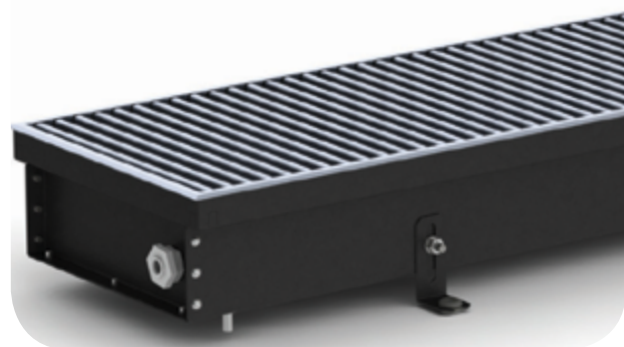
ВНУТРІШНЬОПІДЛОГОВІ КОНВЕКТОРИ

СЕРІЯ SE ВИСОТОЮ 90ММ



Carrera Electro – це готовий до монтажу опалювальний прилад, призначений для обігріву приміщень з вітражним склінням, без підключення його до централізованої системи опалення. В теплообміннику використовуються електричні нагрівальні елементи з напругою 220В, які вмонтовані в повністю алюмінієві пластини, для більш ефективного теплообміну. Найефективніший обігрів у поєднанні з системою теплої електричної підлоги, як єдиної системи обігріву.

Electro працюють з системою регулювання температури повітря через систему термостатів від мережі 220В та мають декілька варіантів поєдинної регуляції з настройками денної та нічної роботи



ВАРІАНТИ КОРПУСУ КОНВЕКТОРА

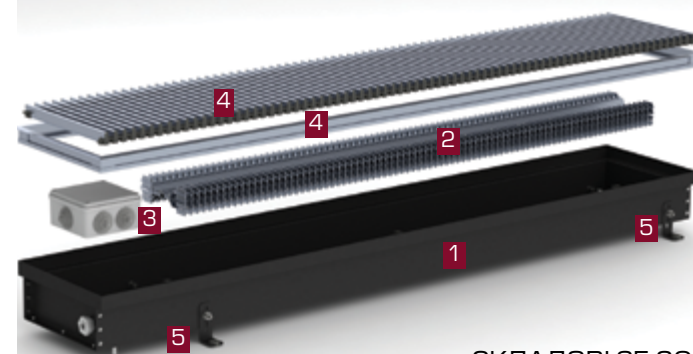


ZN – рамка забезпечує стандартне закриття стику між покриттям підлоги та конвектором
ZL – рамка забезпечує збільшену відстань перекриття стику між підлогою та конвектором

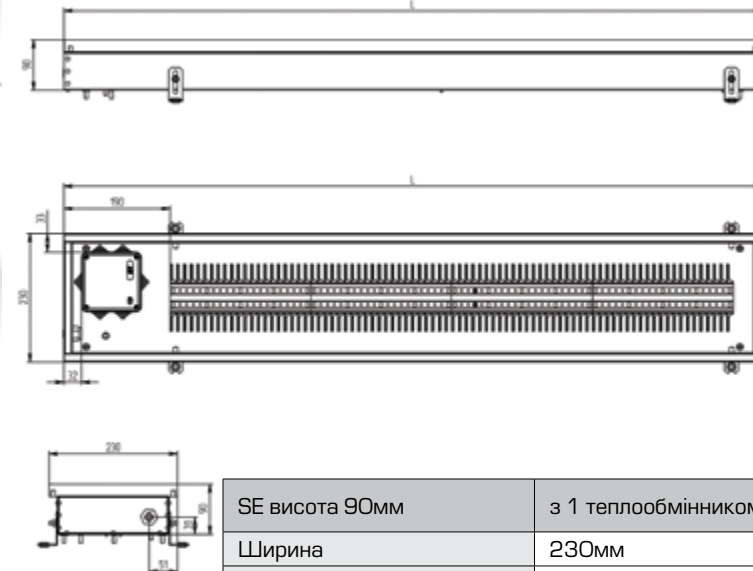
КОМПЛЕКТИ РЕШІТОК

HI-TECH
поперечна
Можливо пофарбувати в будь-який колір палітри RAL по індивідуальному замовленні
VVR **Дерево**
поперечна

SE 90 ширина 230 мм



СКЛАДОВІ SE 90
Корпус сталевий пофарбований в чорний колір 1
Знімний теплообмінник з вбудованими електричними нагрівальними елементами 2
Колодка для підключення датчика температури 3
Комплект S Hi-Tech (решітка + з'ємна рамка) 4
Закріплюючі кронштейни 5



Теплова потужність SE висота 90мм з 1 теплообмінником										
Довжина конвектора, мм	1000	1250	1500	1750	2000	2250	2500	2750	3000	
Теплова потужність, Вт	330	420	515	605	700	800	930	1010	1120	

SE висота 90мм	з 1 теплообмінником
Ширина	230мм
Довжина	1000–3000мм з кроком 250мм
Варіанти корпусу конвектора	Alum, Black, Inox
Діапазон регулювання висоти обладнання	0–40мм
Решітка – комплект S (ZN, ZL)	алюмінієва (поперечна, продольна), дерево (поперечна), кам'яна
Підключення	220 V
Робоча температура теплообмінника	60–70°C

ОСНОВНІ ХАРАКТЕРИСТИКИ:

– Теплову потужність конвектора Carrera SE 90 використовується як основне джерело опалення в приміщеннях з невисокими температурними потребами або як додаткове джерело опалення в комбінації з іншими опалювальними, такими як тепла підлога

– Всі деталі конвектора виконані з високоякісної листової сталі (з нержавіючої сталі), також можуть бути пофарбовані зносостійким порошковим покриттям в чорний колір, що робить непомітними всі компоненти конвектора під решітками.

– Використано для виготовлення теплообмінника і нагрівальних елементів, нержавіюча сталь і алюміній, гарантує високу теплопередачу і довговічність в експлуатації.

– Комплект S декоративної рамки, дозволяє вбудувати конвектор в будь-який тип підлоги

– Регулювання завдяки програмним термостатам по температурі повітря в приміщенні

– Гарантія 2 роки на електричну частину приладу

СХЕМА ПІДКЛЮЧЕННЯ ЕЛЕКТРИЧНОГО КОНВЕКТОРА CARRERA

